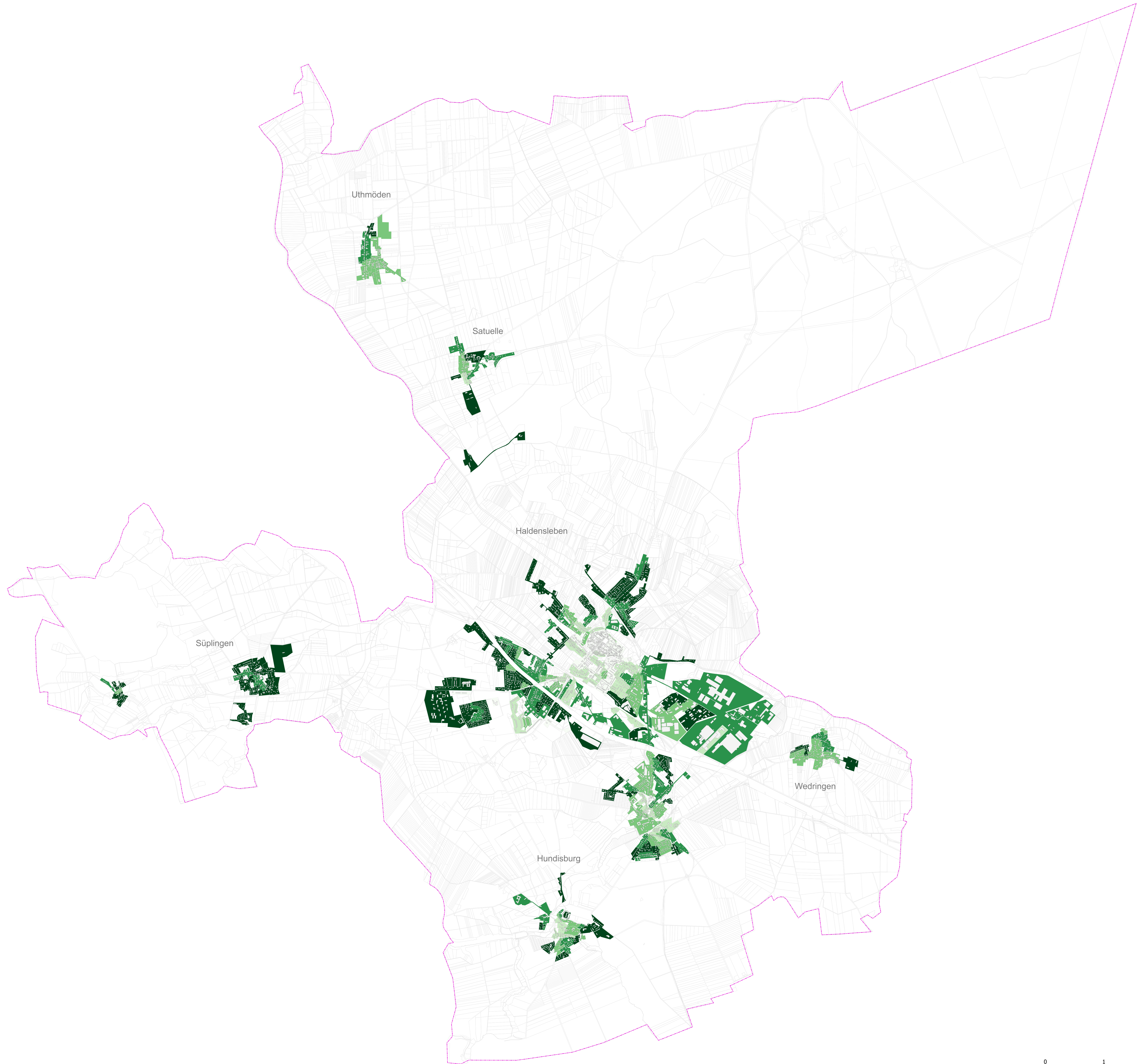
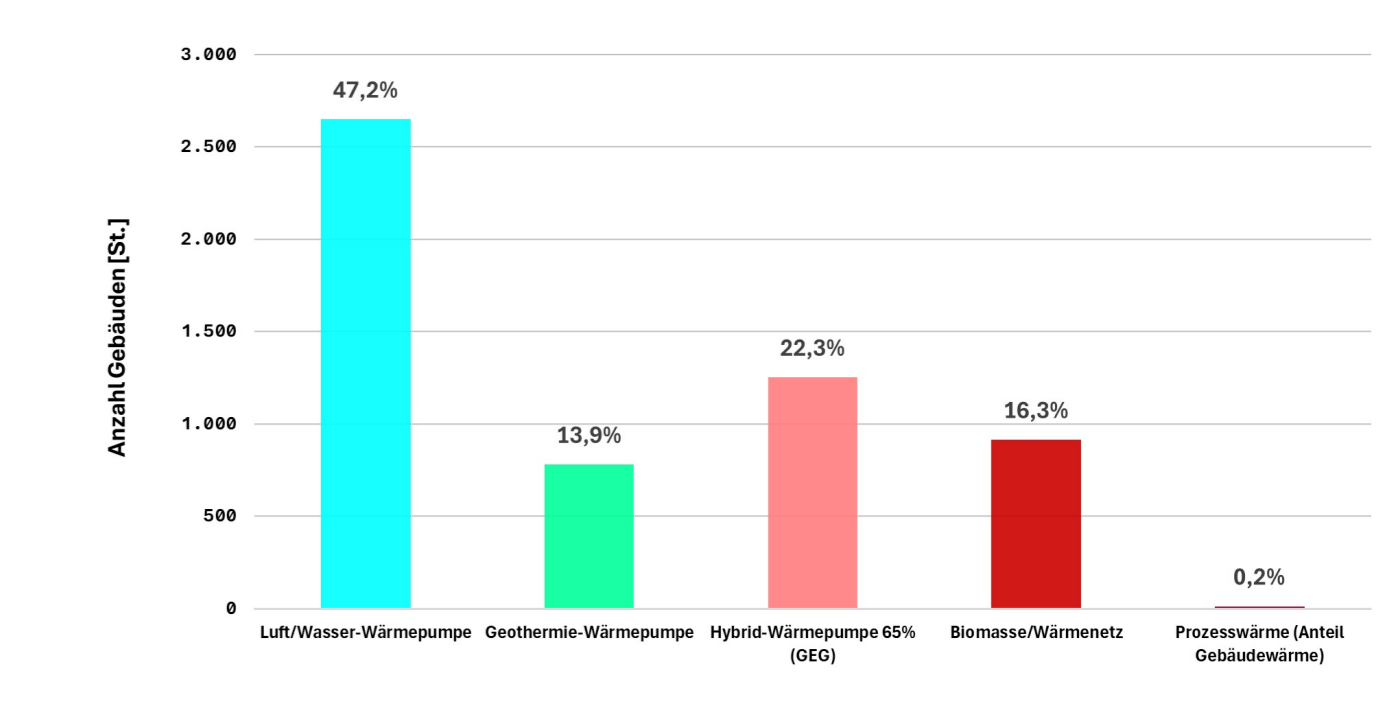


Kommunale Wärmeplanung Stadt Haldensleben

Eignungsgebiet Wärmepumpe

Eignungsbewertung Wärmecluster für den dezentralen Einsatz von Wärmepumpen (Luft und Geothermie)



LEGENDE

- Gemarkung Haldensleben
- KWP-Gebäude
- Eignungsbewertung Wärmepumpe
 - < 20%
 - 20% - 40%
 - 40% - 60%
 - 60% - 80%
 - > 80%

PLANCON
Ingenieurbüro für nachhaltige Energietechnik

Plancon Beratende Ingenieure PartG mbB
Gerd-Schaeidl-Str. 13
D-54296 Trier
Tel: 0651/9947 8188
Mail: info@plancon-energie technik.de
Web: www.plancon-energie technik.de

PROJEKT-NR:	1026-KWP-HALDENSLEBEN
PLAN-NR:	2.2
DATUM:	12.03.2025

