

Ersatzneubau des Feuerwehrgerätehauses in Wedringen neigt sich dem Ende

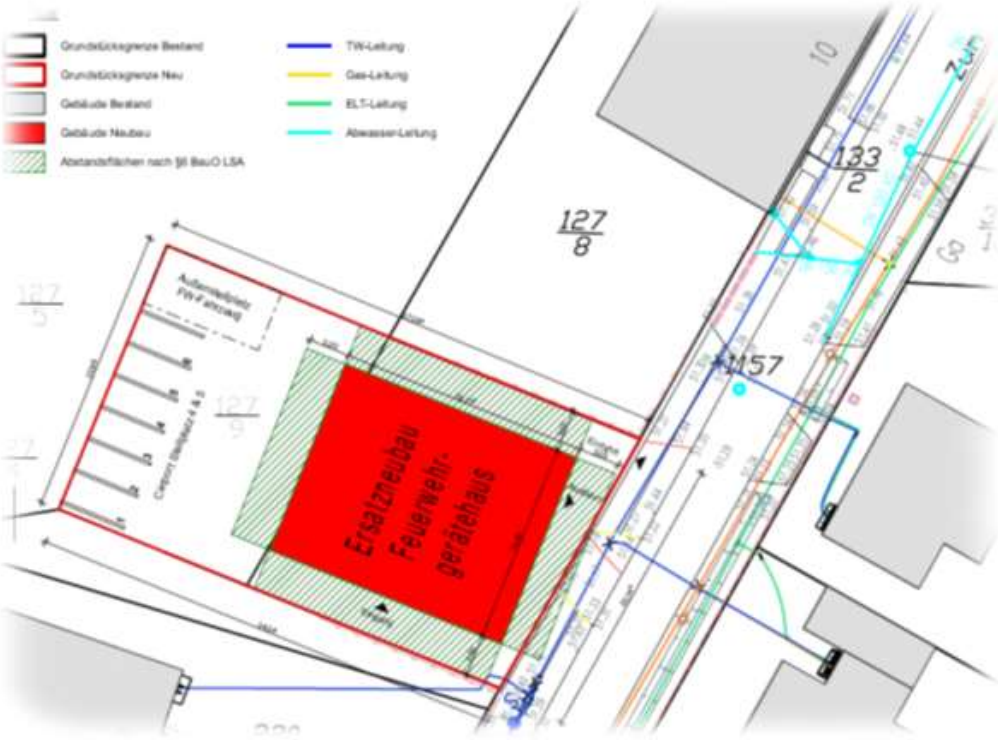


Seit dem ersten Spatenstich zum Bauvorhaben „Ersatzneubau Feuerwehrgerätehaus Wedringen“ anlässlich der 930-Jahr-Feier im September 2018 sind der Hoch- und Ausbau so weit vorangeschritten, dass nur noch abschließende Restarbeiten an der Fassade und am Vordach notwendig sind.

Der alte Standort in der Dorfstraße wurde sowie den personellen als auch den technischen Ansprüchen kapazitiv nicht mehr gerecht. Ein Erweiterungsbau an Ort und Stelle schied aus, weil sowohl baurechtlich als auch funktionell das vorgegebene Raumprogramm auf dem bestehenden Grundstück nicht realisierbar war. Ein Grunderwerb hätte sich sehr schwierig gestaltet.

Insgesamt sind inklusive der Alters- und Ehrenabteilung und der Kinderfeuerwehr ca. 30 Mitglieder in der Feuerwehr Wedringen organisiert. Ihnen wird zukünftig in der Straße Zum Kanal 10a auf insgesamt 262 m² Bruttogrundrissfläche ein moderner eingeschossiger

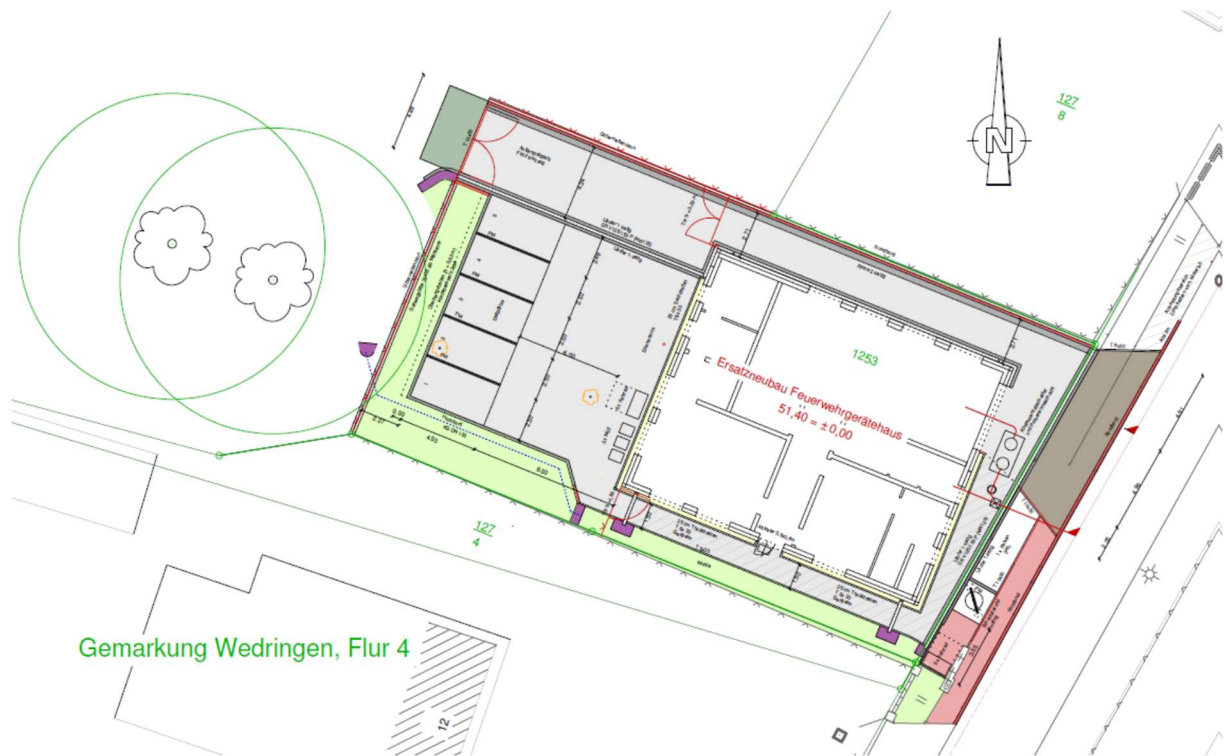
Neubau mit DIN-gerechter Fahrzeughalle, geschlechtergetrenntem Sanitär- und Umkleidetrakt sowie Schulungsraum zur Verfügung stehen.







Ab März werden die Außenflächen gepflastert, um Parkmöglichkeiten sowie Areale für Lehr- und Übungszwecke vorzuhalten.



Es ist geplant, das 18 x 15 m große und ca. 5 m hohe Gebäude inklusiver der Außenanlagen im April dieses Jahres abschließend fertigzustellen.