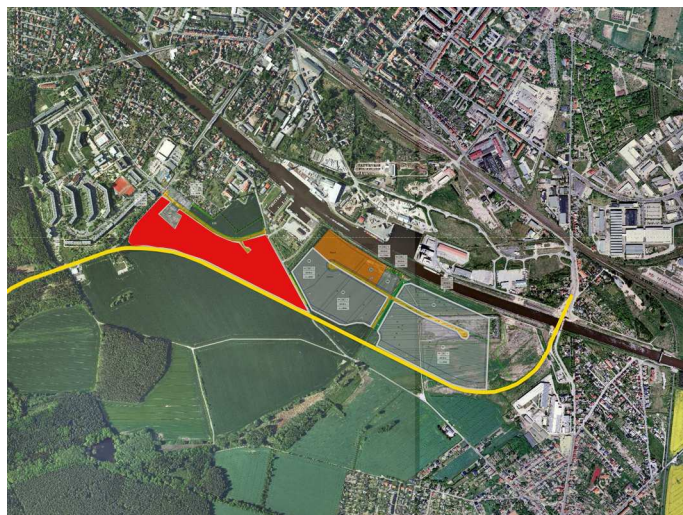


# Standort- Exposé

# Südhafen 2. BA



Der Südhafen Haldensleben am Mittellandkanal bietet ab 2011 neben den weiteren Häfen Haldenslebens das logistische Rückgrat für die neu erschlossenen Gewerbe- und Industrieflächen. Der Mittellandkanal bietet sich dabei als wasserstandunabhängiger Transportweg an und erschließt so einen exzellenten Hinterlandstandort Hamburgs.

<b>Baurecht</b>	rechtsgültiger B-Plan, Ausweisung als GE
<b>Größe</b>	ca. 10 ha
<b>Verfügbarkeit</b>	ab 6/2011
<b>Erschließung</b>	voll erschlossen
<b>derzeitige Nutzung</b>	Landwirtschaftsfläche
<b>Altlasten</b>	-kein- Greenfield-Standort
<b>Verkehrsanbindung</b>	B 71, B 245, je ca 12 km zu BAB 2 und 14 Bahnstrecke Magdeburg-Wolfsburg mit Güterverlademöglichkeit in 2 km Entfernung öffentlicher Hafen mit Umschlagmöglichkeiten für Container, Bulk- und Flüssiggüter ab 3. Quartal 2011 in 500 m Entfernung
<b>vorzugsweise Nutzung</b>	Unternehmen, die die Wasserstraße als Transportweg nutzen
<b>Kaufpreis</b>	auf Anfrage

## Ansprechpartner:

Stadt Haldensleben  
Abteilung Stadtmarketing und Kommunikation  
Markt 20 - 22  
39340 Haldensleben  
Tel: 03904 / 479188  
Fax: 03904 / 479167  
E-Mail: [suedhafen@haldensleben.de](mailto:suedhafen@haldensleben.de)